

**HONDA**  
The Power of Dreams



THE ALL-NEW  
**ZR-V**



Beauty is seen by  
the eyes but felt  
through the heart

الجمال يرى بالعين  
ولكن محسوس من  
خلال القلب

THE ALL-NEW  
**ZR-V**



Car shown is a EX Grade ZR-V in Premium Crystal Garnet Metallic.  
السيارة المعروضة هي فئة EX ZR-V باللون الكريستالي الفاخر الحقيقي المعدني

# THE ALL-NEW HONDA ZR-V

# THIS IS WHERE THE FUN BEGINS

من هنا تبدأ الحكاية، من هنا تبدأ متعة القيادة



Meet the all-new ZR-V. An energetic SUV that delivers an invigorating driving experience through a 1.5L i-VTEC Turbo engine, with a dynamic chassis and multilink suspension. This stylish sports coupé style SUV packs verve, vitality and versatility into every journey.

أهلاً ومرحباً بكم مع ال ZR-V الجديدة كلياً، رياضية مُتعددة الأغراض (SUV) تمتاز بقوة الأداء، وتوفر لسائقها تجربة قيادة إبداعية، مدعومة بمحرك سعة 1,0 لتر يعمل بالحقن المباشر (i-VTEC) وهيكَل ديناميكي ونظام تعليق مُتعدد الوصلات. تُضيف ال ZR-V الرياضية الأنيقة المتعددة الاستخدامات -والتي تأتي على تصميم سيارات الكوبيه، الحيوية والتنوع في جميع رحلاتك.

THE ALL-NEW  
**ZR-V**

Car shown is a EX Grade ZR-V in Premium Crystal Garnet Metallic.  
السيارة المعروضة هي فئة EX ZR-V باللون الكريستالي الفاخر العقيق المعدني

## HEY GOOD LOOKING

## مرحباً بالمظهر القوي والجذاب

With a charismatic physical presence that combines the confident stance of an SUV and the elegance of a coupé, you're guaranteed to turn heads.

Simple, clean shoulder lines give the ZR-V a bold look and a forward momentum that's always ready for action. After all, why stand back when you can stand out?

تتميز بحضور قوي وجذاب تجمع فيه بين المظهر الأنيق والتصميم القوي والحضور الجريء الذي تتمتع به السيارات الرياضية المُتعددة الأغراض وبين أناقة السيارات الكوبيه وجاذبيتها، سوف تأسرك وتخطف قلبك منذ الوهلة الأولى.

هذا بالإضافة إلى أن خطوط الكتف الواضحة التي تمنح ال ZR-V مظهرًا أكثر جرأة وأشد زخمًا؛ مما يجعلها دائمًا على أهبة الاستعداد للانطلاق في أي وقت، والآن، لماذا ترضى بالصفوف الخلفية إذا كان لديك ما يؤهلك لاحتلال الصدارة دائمًا؟



Car shown is a EX Grade ZR-V in Premium Crystal Garnet Metallic.  
السيارة المعروضة هي فئة EX ZR-V باللون الكريستالي الفاخر العقيق المعدني



The Front Exterior Design of the ZR-V is sleek, yet mesmerizing. It has proportions that make the car look glamorous and elegant with an unparalleled presence that captures the senses.

Car shown is a EX Grade ZR-V in Premium Crystal Garnet Metallic.  
السيارة المعروضة هي فئة EX ZR-V باللون الكريستالي الفاخر العقيق المعدني

يتميز التصميم الخارجي للجزء الأمامي في ال ZR-V بأنه تصميم أنيق وجذاب. حيث إنها مزودة بمجموعة من الأجزاء التي تضيف لمسة ساجرة على مظهرها وتمنحها حضورًا لا يُضاهى على الطرقات على نحو يجعلها تجذب انتباه الجميع وتثير إعجابهم من أول نظرة..

THE ALL-NEW

ZR-V

# دع الآخرين يلحقون بك

## EXTERIOR STYLING

# LEAVE THE ORDINARY BEHIND

Take a moment and let your eyes wander over the all-new Honda ZR-V's bold lines and powerful stance. You'll admire the geometry of the sculpted bodywork with commanding LED headlights, prominent grill, exquisite features and sleek proportions.



#### Front Grille Design and Fascia

A strong grille design is the center piece of the attention-grabbing ZR-V. The front fascia is highlighted with gentle vertical lines and angular headlights. The LX grade has a Matte Finish Grille, whereas the EX has a piano black finish.



#### Full LED Lighting

The Honda ZR-V features full auto LED Headlights with LED Daytime Running Lights on both grades. The EX-Grade adds more value with the active cornering light with adaptive driving beam headlights



#### 18" Alloy Wheels

Both grades feature 18" Alloy Wheels that perfectly fit into the frame of the glamorous ZR-V.

#### LED Taillights

The Full LED Taillights in the Honda ZR-V mimic the shape of the headlights giving it a sleek appearance. Built in fog light assists other drivers on the road during poor visibility conditions.

#### عجلات المنيوم مقاس 18"

تتميز في فئتيها بعجلات من الألومنيوم مقاس 18" ، والتي تتكامل مع الهيكل الأنيق لل ZR-V

#### أضوية خلفية LED

تتميز ال Honda ZR-V بأضوية خلفية LED بالكامل تشبه في تصميمها الأضوية الأمامية مما يمنحها تصميماً أنيقاً. ناهيك عن أضوية الضباب الخلفية التي تساعد السائقين الآخرين في الظروف التي تكون فيها الرؤية سيئة على الطرقات.

#### أضوية LED بالكامل

تتميز ال Honda ZR-V بأنها مزودة بأضوية LED أمامية أوتوماتيكية بالكامل. هذا بجانب أضوية LED نهائية بكتلتا فئتيها. إضافة إلى وجود ميزة إضافية في فئة EX هي الأضوية النشطة عند الانعطاف المدعومة بتقنية الاضوية التكيّفية.

#### تصميم الشبكة الأمامية و الواجهة

تتميز ال ZR-V بشبكة أمامية ذات مظهر جذاب هذا بالإضافة إلى الواجهة المُزرمة بخطوط أفقية وأضوية أمامية حادة الزوايا . كما تتميز في فئتها LX بشبكة ذات لون مطمئي. أما في فئة EX فتمتيز بلون أسود لامع.

توقف لحظة ودع عينيك تتجول على الخطوط الجريئة والوقفة القوية لسيارة Honda ZR-V الجديدة كلياً. سوف تعجب بهندسة الهيكل المنحوت مع القيادة مصابيح أمامية LED وشبكة بارزة ومزايا رائعة ونسب أنيقة.



In the rear of ZR-V, the sculpted hatch and standard tailgate spoiler highlight ZR-V's sporty proportions, and the outer edge of the taillights have been shaped to improve aerodynamics. The ZR-V is also flanked by dual exhaust with chrome finishers giving it a sportier feel.

في الجزء الخلفي من ال ZR-V، تبرز فتحة صندوق الأمتعة المُصممة بعناية فائقة وكذلك الجناح القياسي للباب الخلفي. وهما من الأجزاء والمكونات الرياضية لل ZR-V. إضافة إلى أنه قد أُجريت تعديلات على الحافة الخارجية للأضوية الخلفية لتحسين الانسيابية والديناميكا الهوائية ، كما أن ال ZR-V مُحاطة بمنفذ عادم مزدوج مطلي بالكروم مما يمنحها مظهرًا رياضيًا على نحو أكبر.

THE ALL-NEW

# ZR-V





## PUT THE FUN INTO FUNCTION

## ال ZR-V تجمع بين متعة القيادة وقوة الأداء

The ZR-V comes with the benefits of an SUV and behaves with the playful character of a coupé. Whether you're driving the kids to school or shuttling to the shops, the new ZR-V comes packed with practical features designed to get you from A to B, fuss-free: a Hands-free Power Tailgate makes shopping loading a breeze and the Walk Away Close feature means you never have to look back.

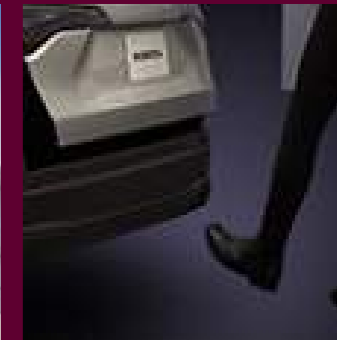
The tailgate can be open/closed in several convenient ways:



Press the tailgate button on the key fob to open the tailgate.



Press the tailgate unlock button on the key fob to open the tailgate.



A gentle kick under the rear bumper with remote nearby will open or close the tailgate.



Press the tailgate unlock button on the dash panel to open the tailgate.

يمكنك فتح / غلق الباب الخلفي بعدة طرق مريحة:

اضغط على زر الباب الخلفي الموجود في مفتاح التحكم عن بُعد وذلك لفتح الباب الخلفي لصندوق الأمتعة.

اضغط على زر فتح الباب الخلفي الموجود في مفتاح التحكم عن بُعد وذلك لفتح الباب الخلفي لصندوق الأمتعة.

قم بركل المنطقة أسفل المصد الخلفي بلطف مع وجود مفتاح التحكم عن بُعد قريب من السيارة وذلك لفتح الباب الخلفي لصندوق الأمتعة أو غلقه.

اضغط على زر فتح الباب الخلفي لصندوق الأمتعة الموجود في داشبورده لفتحه.

تجمع ال ZR-V بين قوة السيارات الرياضية المتعددة الأغراض ومتعة الأداء التي توفرها السيارات الكوبية. وسواء كنت تستخدمها لتوصيل أطفالك إلى مدارسهم أو كنت تتجول بها بين المتاجر والمطبات من أجل التسوق، فإن ال ZR-V الجديدة كلياً هي الحل الأمثل لك؛ فهي مزودة بمجموعة من الوظائف والمميزات العملية التي تُمكنك من التنقل بكل أريحية من وإلى جميع الأماكن التي تحبها وتريد الذهاب إليها: ذلك أنها مزودة بباب خلفي كهربائي يعمل دون الحاجة إلى استخدام اليدين مما يسهل عليك عمليات التسوق، بجانب القفل الأوتوماتيكي عند الابتعاد.

وبذلك لن تحتاج إلى الرجوع مرة أخرى لقفلهما.



### Walk Away Closing

Press the Walk Away Close button, grab your belongings and let the ZR-V do the rest. The tailgate closes automatically when it detects the remote fob is 1.5 meters away.



### القفل الأوتوماتيكي عند الابتعاد

اضغط على زر القفل الأوتوماتيكي عند الابتعاد ، والتقط أشيائك واترك مهمة القفل على ال ZR-V. يتم قفل الباب الخلفي لصندوق الأمتعة أوتوماتيكياً عندما يكتشف النظام وجود مفتاح التحكم عن بُعد على بعد 1.5 متر من ال ZR-V.

Car shown is a EX Grade ZR-V in Premium Crystal Garnet Metallic.  
السيارة المعروضة هي فئة EX ZR-V باللون الكريستالي الفاخر العقيق المعدني

## THE ALL-NEW ZR-V

# PREMIUM FEEL AND FINISH

ZR-V's clean and sporty interior is a fresh take on Honda's new 'simplicity and something' design direction – first introduced with the 2022 Civic – and has been designed with minimal cutlines to reduce windshield reflections and visual distractions. A striking metal honeycomb mesh accent stretches from door to door across the dash.

This cabin layout uses premium materials and pays close attention to the layout of the display audio, buttons and the click dials of the air conditioning. The ZR-V LX grade is equipped with embossed grandrelle fabric and the EX grade is finished with exquisite leather.



#### Body Stabilizing Seats

All-new Body Stabilizing Seats use multiple internal structures to provide improved support across the entire body, this firmly holds the driver and passenger, reducing fatigue and enhancing comfort on long journeys.

#### مقاعد تثبيت جسم السائق

يستخدم نظام مقاعد تثبيت جسم السائق الجديد كلاً مجموعة من الهياكل الداخلية المتنوعة لتوفير مستوى دعم يعزز الجسم كله، حيث يُثبت جسد السائق والركاب الآخرين بإحكام، مما يُقلل من مستويات الإجهاد ويُعزز من مستويات الراحة طوال فترات القيادة الطويلة.

# شعور فخم و تشطيبات راقية

أما عن التصميم الداخلي، فإن ال ZR-V تتميز بتصميم داخلي رياضي جذاب يُعد من مفاهيم التصميم الإبداعية الجديدة المبنية على التصميم البسيط والفريد الذي شهدناه في ال Civic ٢٠٢٢ والذي تم تصميمه باستخدام الحد الأدنى من الخطوط المتقاطعة لتقليل انعكاسات الزجاج الأمامي والتشتيت البصري.. فألواح الشبكة الداخلية التي على شكل خلايا النحل تمتد من بين الأبواب مروراً بلوحة القيادة

وفي هذه المقصورة جرى استخدام مواد فائقة الجودة، كما رُوّعت أدق التفاصيل في التصميم بما في ذلك شاشة النظام الصوتي مع مفاتيح نقرية للتحكم في تشغيل مكيف الهواء. تتميز ال ZR-V في فئتها LX بأنها مزودة بتصميم داخلي مكسو بقماش غرانديبل منقوش، في حين تأتي فئة EX بتصميم داخلي مكسو بالجلد.



Car shown is EX Grade ZR-V in Maroon Leather  
السيارة المعروضة هي ZR-V فئة EX مع جلد كستنائي

THE ALL-NEW  
**ZR-V**



# أسلوب بلا تنازلات

# STYLE WITHOUT COMPROMISE



### المقاعد والتنجيد

عند الحديث عن المقاعد في الـ Honda ZR-V تم تزويدها بجلد كستنائي اللون مُرَّص بتطريزات يرتقالية، تتكامل ألوانها مع ألون ألواح الأبواب والكونسول الوسطي وحواف لوحة العدادات. هذه المقاعد المكسوة بالجلد المُثَقَّب والمُرَّصع بالتطريزات الفرنسية تصفي لمسة جذابة وأنيقة على تصميم المقصورة الداخلية المميزة.

المقاعد والتنجيد  
The Honda ZR-V has been furnished with maroon leather and striking orange stitching, matched on the door panels, center console and dashboard edges. The French stitching and perforated leather seats are striking to look at, giving emphasis to the premium interior.

### مقاعد كهربائية مع نظام ذاكرة وضعية مقعد السائق

توفر المقاعد الخلفية أعلى مستويات الراحة للركاب؛ نظراً لما تتسم به من مساحة رحبة وحيز مريح للأقدام لما يصل إلى ٣ أشخاص. هذا بالإضافة إلى أنه يمكن طيها بنسبة 60:40 لاستيعاب الأغراض والمُتعلقات في الصندوق الخلفي بمختلف أحجامها.

المقاعد الكهربائية مع نظام ذاكرة وضعية مقعد السائق  
The top grade in the ZR-V is equipped with an 8-Way Power seat height adjustment for the Drivers Side and 4-way seat height adjustment for the passenger. The Top grade also features drivers' memory seat that can be set to the individual remote key fobs. The Base grade comes with manual seat height adjustment.

### مقاعد الخلفية

توفر المقاعد الخلفية أعلى مستويات الراحة للركاب؛ نظراً لما تتسم به من مساحة رحبة وحيز مريح للأقدام لما يصل إلى ٣ أشخاص. هذا بالإضافة إلى أنه يمكن طيها بنسبة 60:40 لاستيعاب الأغراض والمُتعلقات في الصندوق الخلفي بمختلف أحجامها.

### نظام صوتي Bose 12 سماعة

تمتد شبكة داشبورده على شكل خلايا النحل لتصل إلى لوحة العدادات بتصميم أنيق وعصري على نحو يخفي فتحات التكييف.

تتميز الـ Honda ZR-V في مئتها الأعلى بأنها مزودة بنظام صوت محيطي Bose CenterPoint 12 ومكبر صوت، مما يمنح كل راكب تجربة استماع تضاهي تجارب الاستماع في الحفلات.

نظام صوتي Bose 12 سماعة  
The Honda ZR-V comes with a 12 speaker Bose CenterPoint Surround Audio system in the top grade, giving each occupant a concert hall like sound feel.

### نظام تكييف أو توماتيكي ثنائي المنطقة للتحكم في درجة الحرارة

تمتد شبكة داشبورده على شكل خلايا النحل لتصل إلى لوحة العدادات بتصميم أنيق وعصري على نحو يخفي فتحات التكييف. تُعد فتحات التكييف جزءاً من التصميم الذكي لنظام مُكيف الهواء الأوتوماتيكي الثنائي المنطقة للتحكم في درجة الحرارة حيث يسمح للركاب في المقاعد الأمامية بضبط درجة الحرارة حسب ما يفضلونه في المنطقة الأمامية من مقصورة القيادة.

### أضواء داخلية تعمل باللمس

تتميز كلتا المئتين بأنهما مزودتان بأضواء سقف عملية وذات تصميم أنيق في المنطقة الخلفية تعمل باللمس. ليس هناك مفاتيح لتشغيل هذه الأضواء، كل ما عليك فعله بكل بساطة هو لمس الحلقة المطلوبة بالكروم الموجودة حول الاضوية حتى تقوم بتشغيلها أو إيقافها.

نظام تكييف أو توماتيكي ثنائي المنطقة للتحكم في درجة الحرارة  
Both grades now feature capacitive touch rear ceiling lights that are elegant in design and operation. There are no switches to turn ON or OFF, simply touch the chrome ring to turn them ON or OFF.

### دواسات رياضية

تتود أذرع التديل الرياضية التصميم الداخلي للـ Honda ZR-V كليا بلمسة فنية مُستوحاة من سيارات السباق.

### دواسات رياضية

تتود أذرع التديل الرياضية التصميم الداخلي للـ Honda ZR-V كليا بلمسة فنية مُستوحاة من سيارات السباق.

دواسات رياضية  
The Sport Pedals bring a dash of race-inspired feel to the interior of the all-new Honda ZR-V.

Car shown is EX Grade ZR-V in Maroon Leather  
السيارة المعروضة هي ZR-V فئة EX مع جلد كستنائي

THE ALL-NEW  
**ZR-V**



# DESIGNED FOR YOUR LIFE

# تصميم يراعي أسلوب حياتك



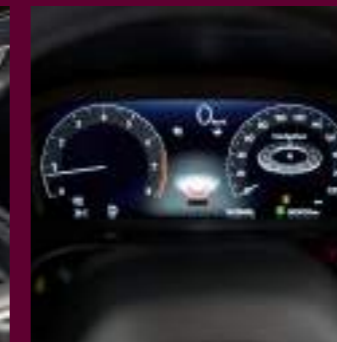
#### 9" Full Color Display Audio

Standard on the ZR-V is the 9-inch color Display Audio which is equipped with wireless Apple CarPlay® and wired Android Auto™ integration.



#### Wireless Charger

A Qi-compatible wireless charger for easier smartphone charging on the go is available on both grades of the ZR-V.



#### 10.2" Full Digital Driver information interface screen

A 10.2" multi-information display in line of sight of the driver features clean, easy-to-read. The design features a large tachometer and other important information for the driver such as:

- Honda SENSING™ System
- Drive Modes
- Fuel Economy
- Driver Attention Monitor



#### Steering Wheel Controls

The Steering wheel of the ZR-V is equipped with a multitude of controls and functions: The left-hand side controls the audio, Bluetooth and voice recognition, whilst the righthand side controls all the functions relating to Honda Sensing. Paddle shifters to control the CVT transmission in the manual mode are also equipped.



#### Front and Rear USB Ports

The All-New ZR-V features front USB standard for charging and for smart phone interface. The rear USB charging ports are now the new C-Type charging ports for your smartphone charge top up while travelling (EX Grade only).



**شاشة عرض صوتي 9 إنش ملونة**  
من المميزات القياسية في ال ZR-V أنها تأتي بشاشة عرض صوتي 9 إنش ملونة بالكامل وهي مُزوَّدة بنظام Apple CarPlay® لا سلكي ونظام Android Auto™ سلكي مُدمج.

**شاحن لاسلكي**  
شاحن لاسلكي متوافق مع تقنية Qi من أجل تسهيل عمليات شحن الهواتف الذكية أثناء السفر والتنقل وهو متوفر في ال ZR-V بفتحتها

**شاشة معلومات السائق 10.2 إنش رقمية بالكامل**  
شاشة معلومات متعددة الاستخدام مقاس 10.2 إنش مثبتة في نفس خط رؤية السائق، تتميز بوضوح صورتها وسهولة القراءة عليها. كما أن التصميم مُزود بعداد سرعة دوران المحرك وشاشات أخرى مُختلفة يمكن التبديل بينها لعرض العديد من المعلومات للسائق مثل:  
• أنظمة هوندا للاستشعار (Honda SENSING™)  
• أوضاع القيادة  
• الاقتصاد في استهلاك الوقود  
• شاشة مراقبة انبعاث السائق

**أدوات التحكم المثبتة في عجلة القيادة**  
تتميز عجلة القيادة في ال ZR-V بأنها مزودة بالعديد من أدوات التحكم والوظائف. إذ نجد أن الجانب الأيسر من عجلة القيادة يحتوي على أدوات التحكم في الصوت والبلوتوث والتعرف على الصوت، في حين أن الجزء الأيمن منها يحتوي على أدوات التحكم في جميع الوظائف المتعلقة بنظام هوندا للاستشعار (Honda Sensing). هذا بالإضافة إلى أنها مزودة أيضًا بأدع التبديل التي تتحكم في عمل ناقل الحركة المتغير باستمرار (CVT) في وضع القيادة اليدوي

**منافذ USB الأمامية والخلفية**  
تتميز ال هوندا ZR-V الجديدة كليًا بمنافذ USB قياسية من أجل الشحن ومن أجل واجهات استخدام الهواتف الذكية. كما أن منافذ USB الخاصة بالشحن في الجزء الخلفي باتت الآن من نوع منفذ الشحن C-Type الجديدة حتى تتمكن من شحن هاتفك الذكي بالكامل أثناء التنقل (متوفرة فقط في فئة EX )

Like you, the new ZR-V is ready for more. Designed with Honda's human-centric philosophy in mind, with more standard features than ever. Explore downtown in style with the sleek LED headlight design. Road-trip to an even further concert without missing a beat using the available wireless phone charger. Hit the steeper slopes knowing Hill Descent Control and Hill Start Assist come as standard.

For those longer journeys the Driver Attention Monitor will provide audible and tactile warnings, encouraging you to take a break, if it judges you are getting tired.



تم تصميم ال ZR-V الجديدة كلياً لتلبية احتياجات مستخدميها ورغباتهم؛ فقد صُممت مع مراعاة فلسفة شركة هوندا التي تتمحور حول المُستخدم وتطلعاته المستمرة؛ ونتيجة لذلك تضمنت مزايا قياسية أكثر من أي وقت مضى. تتميز بأضوية أمامية LED ذات تصميم عصري وأنيق تُمكنك من التجول ب في وسط المدينة بطريقة عصرية وجاذبة للأنظار. ومع ميزة الشحن اللاسلكي للهاتف. لن تقلق بعد اليوم من نفاد بطارية هاتفك وأنت في طريقك لحضور إحدى الحفلات المقامة بعيداً عنك. كما بات في مقدورك الآن القيادة بكل ثقة أعلى المنحدرات الشديدة. ذلك أن نظام التحكم في نزول المنحدرات ونظام المساعدة في صعود التلة (HSA) بات من المميزات القياسية



Hill Decent Control

نظام التحكم في الانحدار من التلال

ولتحقيق أعلى مستويات السلامة بالنسبة لهؤلاء الذين يستخدمون سياراتهم في رحلات التنقل الطويلة، فإنها مزودة بنظام لمراقبة انتباه السائق يصدر تنبيهات صوتية وملموسة يحدث من خلالها السائق على أخذ قسط من الراحة إذا ما شعر النظام بأن السائق مُجهّد.



Car shown is EX Grade ZR-V in Maroon Leather  
السيارة المعروضة هي ZR-V فئة EX مع جلد كستنائي

THE ALL-NEW  
**ZR-V**

# CONVENIENCE ALL THE WAY

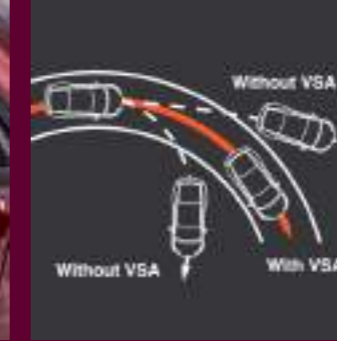
# مستويات راحة على طول الخط



**Electronic Parking Brake with Brake Hold**  
The Honda ZR-V features an electric parking brake. Easy and convenient to use, with added feature of brake hold during stop start in heavy traffic



**Auto Folding Door Mirrors**  
Lock/unlock your ZR-V and the mirrors fold/unfold automatically.



**Vehicle Stability Assist**  
During high speed, if a driver makes a sudden steering movement to avoid an accident, the vehicle could flip over. To prevent this, braking is applied to the front and rear wheels individually, helping you to steer the car under complete control.



**Rear A/C Vents**  
The rear passengers can enjoy additional comfort with rear A/C vents.



**Rain Sensing Wipers**  
With a few drops of rain, the auto wipers kick into action, while you concentrate on the road ahead.



**Driver Attention Monitor**  
The Driver Attention Monitor continually monitors and assesses driver behavior behind the wheel to help determine if the driver is becoming inattentive – and then if so, encourages the driver to take a break. The driver is alerted by 4-level bar graph that is displayed on the TFT meter.

**مكابح اصطفاف إلكترونية مع ميزة الكبح المؤقت**  
تتميز الـ Honda ZR-V باحتوائها على مكابح اصطفاف إلكترونية. مكابح سهلة الاستخدام وقد أُضيفت إليها ميزة جديدة هي الكبح المؤقت أثناء بدء التوقف في مناطق الزحام الشديد.

**مرايا أبواب آلية الطي**  
بمجرد أن تقوم بفتح/ قفل الـ ZR-V، فسوف تجد المرايا تفتح وتغلق بشكل تلقائي.

**نظام المساعدة في ثبات السيارة**  
أثناء السرعات العالية، وإذا قام السائق بتغيير اتجاه المقود بشكل مفاجئ لتفادي حادث أو تصادم، فإن ذلك يمكن أن يؤدي إلى انقلاب المركبة. ولمنع حدوث مثل هذا الأمر، ولزيادة السيطرة على المركبة أثناء الدوران في المنعطفات، يتم تشغيل نظام الكبح في العجلات الأمامية والخلفية.

**فتحات تكييف خلفية**  
توفر الفتحات الخلفية لمُكيف الهواء المزيد من سبل الراحة والاستمتاع أثناء القيادة.

**ماسحات زجاج حساسة للمطر**  
عند تساقط زخات المطر، تعمل ماسحات الزجاج الأوتوماتيكية على مسح قطرات المطر آلياً مما يمنح السائق فرصة للتركيز على الطريق.

**نظام مراقبة انتباه السائق**  
يقوم نظام مراقبة انتباه السائق - بشكل متواصل - بمراقبة سلوك السائق وازعاج القيادة وتقييمه للمساعدة في تحديد حالة شرود ذهنه - وإن كان كذلك، فإنه يصدر تحذيراً إلى السائق لكي يأخذ قسطاً من الراحة. يتم تحذير السائق برسومات بيانية ذات أربعة مستويات تظهر على العداد المزود بشاشة بتقنية TFT

Car shown is a EX Grade ZR-V in Premium Crystal Garnet Metallic.  
السيارة المعروضة هي فئة EX ZR-V باللون الكريستالي الفاخر العقيق المعدني

THE ALL-NEW

# ZR-V



# RACING IS IN OUR DNA

# لطالما كانت السباقات جزءًا من هوية هوندا على مر العصور

Without racing, we wouldn't be where we are today. Whether it's on the street, the track, or down unpaved roads, every Honda is descended from a racing spirit. That's what drives us to compete and win at the highest level in motorsports.

فبدون السباقات ما كنا لنصل إلى ما نحن عليه اليوم. وسواء كانت تلك السباقات في الشوارع أو على حلبات السباق أو على الطرقات الوعرة غير المُعبّدة، فإن جميع مركبات وسيارات هوندا تُعد تجسيدًا حيًا لتاريخ هوندا الطويل في عالم السباقات من حيث التصميم والأداء القوي. الأمر الذي يدفعنا بقوة للمنافسة والفوز في أقوى سباقات المركبات.



THE ALL-NEW  
**ZR-V**



# FUEL-EFFICIENT POWERFUL PERFORMANCE

The All-New Honda ZR-V is engineered for instantaneous response with turbo charged 1.5L i-VTEC DOHC engine that delivers 180hp @ 6000 rpm and a torque of 240 Nm @ 1700-4500 rpm.

Whether you're accelerating from standstill or passing at speed, the turbocharged engine delivers a forceful response. It's mated to a new automatic continuously variable transmission (CVT) that is tuned for a more natural response with early downshifts during braking for more fun feel.



Car shown is a EX Grade ZR-V in Premium Crystal Garnet Metallic.  
السيارة المعروضة هي فئة EX ZR-V باللون الكريستالي الفاخر العقيق المعدني

تتميز ال ZR-V الجديدة كليًا بأنها ذات مستويات استجابة لحظية وفورية والفضل في ذلك يعود إلى محركها الذي بسعة 1.5 لتر i-VTEC DOHC يُبربو بقوة قصوى 180 حصانًا عند 6000 دورة في الدقيقة مع عزم أقصى يصل إلى 240 نيوتن-متر عند 1700-4500 دورة في الدقيقة.

وسواء كنت تقوم بعملية التسارع من التوقف أو زيادة السرعة لتجاوز مركبة أخرى، فإن المُحرك التيربو سوف يُوفر لك الاستجابة القوية المطلوبة. وهذا المُحرك القوي مدعوم بناقل حركة ذي تغيير متواصل (CVT)، وهو مُعدل من أجل توفير استجابة أكثر سلاسة مع تخفيض مبكر للسرعة أثناء الكبح لتزويد السائق بمستوى أعلى من متعة القيادة.

F1 inspired paddle shifters urge you to take manual control of the transmission, if you really want to have fun shift to the Sport mode, the meter changes to red and open that throttle.

كما أن ذراع تبديل السرعات المستوحى من سيارات الفورملا 1 (F1) يشجع السائق على تنفيذ خيارات السرعة بشكل يدوي باستخدام ذراع التبديل، أما إذا أراد السائق الحصول على المزيد من السرعة فيمكنه الانتقال إلى الوضع الرياضي الذي يغير لون إضاءة العداد إلى اللون الأحمر ويسمح بتسارع أكثر قوة.



**1.5L Turbo Engine**  
The Honda ZR-V delivers an impressive fuel efficiency of 16.5 Km/L\* that's an impressive 940Km on a tank of fuel.

**محرك توربو سعة 1.5 لتر**  
تتميز ال ZR-V بمستوى عالٍ من حيث الاقتصاد في استهلاك الوقود بمعدل 16.5 كيلومترًا/لتر\* والذي يعني أنه عند تعبئة الخزان بالكامل فسوف يكفيك لمسافة 940 كيلومترًا.



**Aluminum Paddle Shifters**  
For complete manual control, select S and use the paddle shifters to have complete control of shifting up or down.

**دواسات رياضية من الألومنيوم**  
من أجل تحقيق أعلى مستويات التحكم اليدوي، قم باختيار وضع S واستخدم ذراع التبديل من أجل التحكم الكامل في رفع السرعة أو خفضها.



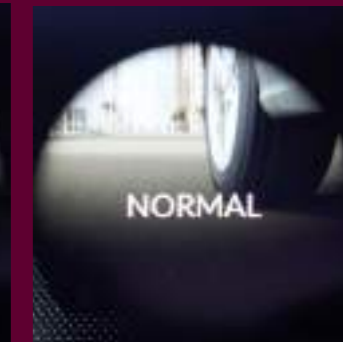
**Drive Modes: ECON / NORMAL / SPORT**  
ZR-V EX grades features driver-selectable drive modes. Using the toggle switch located in the center console, the driver can choose between three different drive modes to fine-tune the driving experience depending on conditions:

**أوضاع القيادة: ECON / NORMAL / SPORT**  
تتميز سيارات ZR-V في فئتها (EX) بميزة أوضاع القيادة التي يمكن اختيارها وتحديدها من قبل السائق. باستخدام مفتاح التبديل الموجود في الكونسول الأوسط، يمكن للسائق الاختيار من بين ثلاثة أوضاع للقيادة حتى يتمكن من تخصيص تجربة القيادة حسب رغبته وبناءً على الظروف المحيطة.



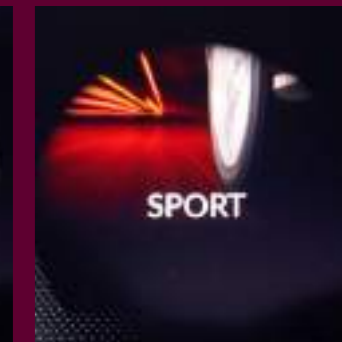
**ECON Mode**  
Econ mode prioritizes fuel economy by fine tuning the throttle control and CVT drive ratios.

**وضع القيادة الاقتصادي (ECON):**  
في وضع القيادة الاقتصادي يتم التركيز في المقام الأول على توفير استهلاك الوقود عن طريق بعض التعديلات البسيطة على نظام التحكم في الخانق وكذلك نسب القيادة لتناقل الحركة CVT.



**NORMAL Mode**  
As the name suggests, all parameters are tuned to provide a balance between performance and fuel efficiency.

**وضع القيادة العادي (NORMAL):**  
تمامًا كما يُفهم من اسمه، فإنه في وضع القيادة العادي يتم ضبط جميع الإعدادات للوصول إلى أعلى درجات التوازن بين الأداء القوي والاقتصاد في استهلاك الوقود.



**SPORT Mode**  
Sport mode is more focused on delivering higher performance by faster throttle response and selecting lower ratios of the CVT transmission.

**وضع القيادة الرياضي (SPORT):**  
في وضع القيادة الرياضي يتم التركيز أكثر على توفير أعلى مستويات الأداء عن طريق توفير استجابة أعلى للخانق واختيار نسب اقل لتناقل الحركة CVT.

\*Fuel efficiency figures are based on standard test conditions. Actual fuel efficiency may vary based on road conditions, driving style and driving environment. Specifications may vary in some countries and are subject to change without notice. Please consult your local dealer for details.

تم احتساب أرقام كفاءة استهلاك الوقود في ظل ظروف اختبار قياسية، قد تختلف الكفاءة الفعلية لاستهلاك الوقود وفقًا لظروف الطريق و أسلوب القيادة و البيئة المحيطة أثناء القيادة. تختلف المواصفات حسب الدولة. يرجى مراجعة الوكيل المحلي لجزء من المعلومات والتفاصيل.

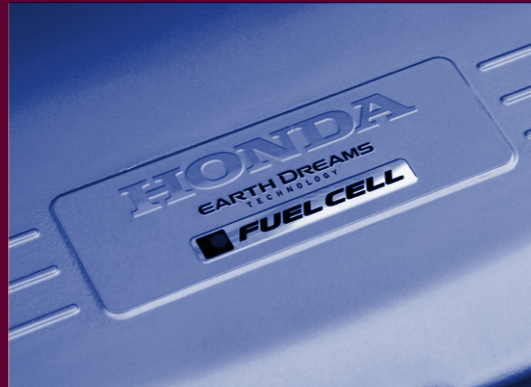


# متقدمة و رياضية

## ندرس البشر لنحقق لهم المتعة

### سوشيرو هوندا مؤسس الشركة 1962

إن فلسفتنا في شركة هوندا ، ليس فقط بالتقدم تكنولوجياً لأننا نستطيع، ولكن هدفنا دائماً هو إبتكار منتجات تُلبي و تُرضي رغبات الناس. و منذ عام 1954 ، فإننا نخوض سباقات السيارات كمراكز مُكثفة للإختبار والأبحاث لتحسين التكنولوجيا و توفير المتعة لجميع عملائنا.



# ADVANCED & SPORTY

“We study humans in order  
to bring them joy”

### Founder, Soichiro Honda 1962

At Honda, our philosophy is not to advance technology just because we can, but because our goal is to create products that fulfil and please people's desires. Since 1954, we have used motor sport racing as an extreme test centre, researching and improving technology to create Joy for all our customers.



# IT'S ALL ABOUT HANDLING

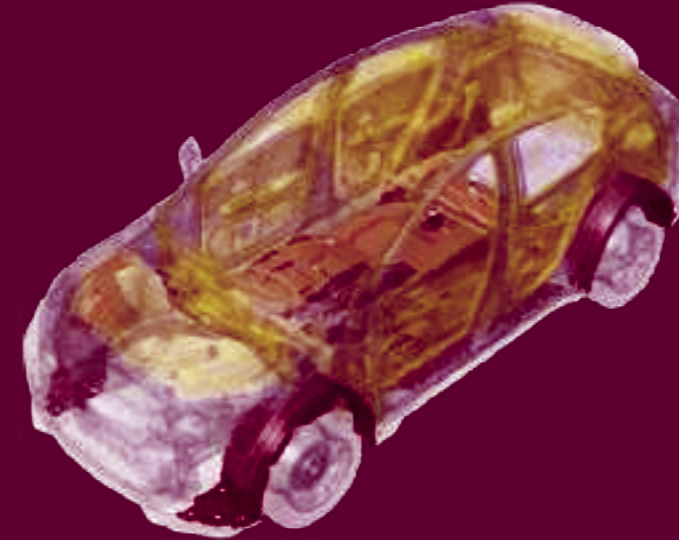
# تصميم يُركز في الأساس على التحكم والاستجابة

The vehicle's chassis and suspension are like the wings on an airplane, if the design is poor, they will not provide sufficient lift. If the chassis is not rigid or the suspension is simple and functional, it will have poor dynamics and prove uncomfortable for the occupants.

Honda engineers have used extensive "hot stamp" and ultra high strength steel, with multi-link rear suspension for improved comfort and handling.

إن الهيكل ونظام التعليق بها يُعدان كجناحي الطائرة، وإذا لم يجر تصميمهما تصميمًا جيدًا، فلن يوفرًا التوجيه الكافي. وإذا لم يكن الهيكل صلبًا بما فيه الكفاية أو إذا كان نظام التعليق بسيطًا ومزودًا بالوظائف الأساسية فحسب، فسيؤدي إلى ضعف ديناميكياتها ومن ثم عدم راحة الركاب في الداخل.

لطالما استخدم مهندسو هوندا الفولاذ المعالج بتقنية التشكيل الساخن والذي يتمتع بدرجة صلابة عالية جدًا، مع نظام تعليق خلفي مُتعدد الوصلات لتوفير أعلى مستويات الراحة للركاب.



**Acoustic insulation package**  
Various sound absorption technologies and the acoustic windshield makes the ZR-V a joy to drive, providing a relaxed and quiet cabin.

**مميزات العزل الصوتي**  
تتميز ال ZR-V بأنها مزودة بمجموعة متنوعة من تقنيات العزل الصوتي و الزجاج العازل للصوت من أجل الحصول على تجربة قيادة ممتعة والاستماع بدرجة هدوء داخل مقصورة القيادة.

**Dual Pinion Steering**  
The steering pinion and electric motor are mounted on separate points, this layout provides excellent road feel and precise steering at high speed.

**نظام التوجيه ثنائي العمود (المحور)**  
يتم تثبيت نظام التوجيه ثنائي العمود والمحرك الكهربيّ على نقاط مختلفة، وهذا التصميم يوفر شعورًا متميزًا للقيادة على الطريق إلى جانب دقة عالية في التوجيه أثناء السرعات العالية.

**Multi-link Rear Suspension**  
Designed to work independently to each wheel, it provides superior handling compared to rigid torsion beam type. It's mounted to the rear subframe which isolates road inputs for a more supple and comfortable ride.

**نظام تعليق خلفي مُتعدد الوصلات**  
تم تصميم نظام التعليق على نحو يُفكّنه من العمل بشكل مستقل مع كل عجلة من العجلات الأربعة : مما يوفر للسائق مستوى استجابة وتوجيه فائق مقارنةً بنظام تعليق عارضة التعليق اللاتوائية.

THE ALL-NEW

# ZR-V



Car shown is a EX Grade ZR-V in Premium Crystal Garnet Metallic.  
السيارة المعروضة هي فئة EX ZR-V باللون الكريستالي الفاخر العقيق المعدني

# SAFETY COMES AS STANDARD

**Honda**  
**SENSING**  
STANDARD

Honda SENSING™ technology assesses the environment and driving conditions before you do, pre-empting any potential hazards with features like; Lane Keep Assist, Collision Mitigation Brake System and Adaptive Cruise Control + Low Speed Following, Road Departure Mitigation.

It's all because we want you and your passengers to enjoy the journey in comfort, safe in the knowledge you're prepared for whatever comes your way. Wherever you're going, driving a Honda is driving with a sense of security.

# تجهيزات السلامة مميزات قياسية

يقوم نظام الاستشعار من هوندا (Honda Sensing) بتقييم بيئة القيادة وظروفها على نحوٍ أسرع من تقييم السائق لها، ومن ثم فإنه يحث السائق ويُنَبِّهه بشكل استباقي إلى أي مخاطر مُحتملة وذلك كله عن طريق مجموعة من مميزات السلامة القياسية التي تشمل نظام الحفاظ على المسار، ونظام الكبح للتخفيف من قوة الاصطدام، ونظام تثبيت السرعة التكيفي مع نظام التتابع على السرعات المنخفضة، ونظام الحد من مغادرة الطريق.

وذلك لأننا لا نوفر جهدًا في تزويد السائق ومن معه من الركاب بتجربة قيادة ممتعة ومريحة وآمنة؛ إذ يُطلع النظام السائق على أي شيء قد يمثل خطرًا على سلامته.

أينما كانت وجهتك، فإن قيادتك لل ZR-V يعني الاستمتاع بأعلى معايير السلامة والأمان أثناء القيادة.

\*Honda SENSING™ is a driver assistive system. The driver remains responsible for the operation of the vehicle at all times.

\*Honda SENSING™ هو نظام مساعد للسائق. يظل السائق مسؤولاً عن تشغيل السيارة في جميع الأوقات.



Car shown is EX Grade ZR-V in Maroon Leather  
السيارة المعروضة هي ZR-V فئة EX مع جلد كستنائي

THE ALL-NEW

# ZR-V





# HONDA SENSING™ INNOVATION



## Lane Keeping Assist System

Helps keep you in the middle of your lane, providing a less stressful driving experience by reducing the need for steering correction movements and driving effort on highway.

## نظام الحفاظ على المسار

نظام الحفاظ على المسار يساعدك هذا النظام في البقاء في منتصف الحارة التي تقود فيها، حيث يقلل الضغط الذي قد تشعر به أثناء القيادة عن طريق تقليل الحاجة إلى حركة تصحيح التوجيه والقيادة المُجهدة على الطرق السريعة.

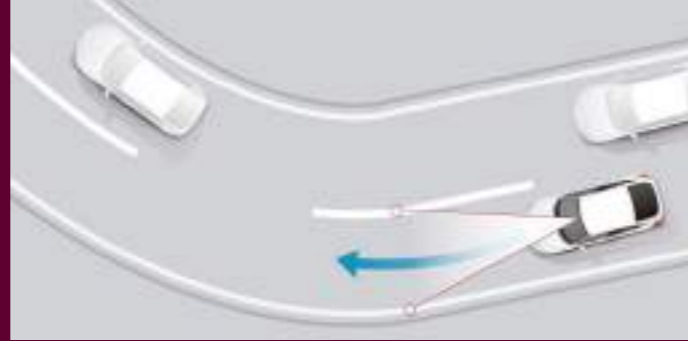


## Collision Mitigation Braking System™ (CMBS™):

To help reduce the likelihood of a frontal impact, the Collision Mitigation Braking System™ helps to bring the car to a stop if the system determines that a collision with a vehicle/motorcycle detected in front or a pedestrian is unavoidable. A warning sounds, and if necessary, brake pressure is automatically applied.

## نظام الكبح للتخفيف من قوة الاصطدام (CMBS™):

للمساعدة في تقليل احتمال وقوع أضرار جراء الاصطدام الأمامي فإن نظام الكبح للتخفيف من قوة الاصطدام (CMBS™) يساعد في التوقف إذا ما حدد النظام أن ثمة اصطدامًا وشيكًا لا يمكن تفاديه بين المركبة/ الدراجة وبين أي شيء أمامها أو مع أحد المشاة، حيث يصدر النظام أصواتًا تحذيرية، وتعمل المكابح تلقائيًا.



## Road Departure Mitigation System (RDM)

Road Departure Mitigation System uses the windscreen-mounted camera to detect whether the car is veering out of its lane. It applies subtle corrections to keep the vehicle in its lane, and in certain situations can also apply braking force and provide a tactile warning.

## نظام الحد من مغادرة الطريق (RDM):

يستخدم نظام الحد من مغادرة الطريق كاميرا مثبتة على الزجاج الامامي لمعرفة ما إذا كانت تسيير في مسارها أم أنها تغادره، حيث يقوم النظام بإجراء التصحيحات الدقيقة للمحافظة على بقاء في مسارها، وفي بعض المواقف يمكن للنظام تطبيق قوة الكبح وإصدار تحذيرات ملموسة.



# نظام هوندا للاستشعار (Honda SENSING™)

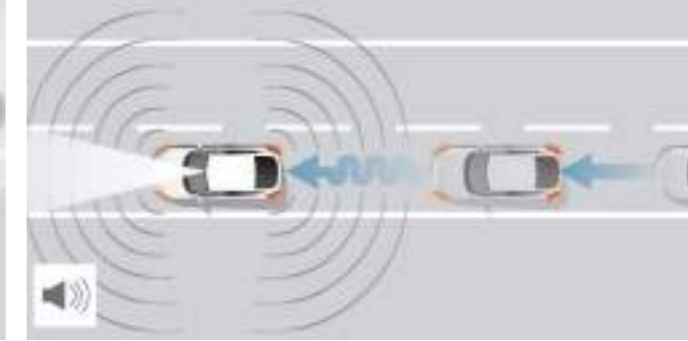


## Lane Departure Warning

If the car moves out of its lane without you activating the indicator, visual alerts will flash with an audible sound, to help the driver to correct the lane drift.

## التحذير في حال الخروج عن المسار

إذا ما خرجت عن مسارها دون تفعيل السائق لإشارة الانعطاف، يقوم النظام بإطلاق تحذيرات في صورة ومضات صوتية وأصوات لجذب انتباه السائق من أجل تصحيح المسار.



## Adaptive Cruise Control with Low-Speed Following: (ACC+LSF)

Adaptive Cruise Control (ACC), and Low Speed Following allows the driver to set a desired speed and following distance from a vehicle detected ahead, allowing the ZR-V to adjust its speed automatically for a safe and comfortable journey. The LSF function can bring the vehicle to a complete stop.

## نظام تثبيت السرعة التكيفي مع نظام التتابع على السرعات المنخفضة (ACC+LSF)

يسمح نظام تثبيت السرعة التكيفي مع نظام التتابع على السرعات المنخفضة للسائق بتحديد السرعة المرغوبة ومسافة تتابع سرعة السيارة التي يتم استشعارها في الأمام، ما يسمح للـ ZR-V بتعديل السرعة أوتوماتيكيًا والتمتع برحلة آمنة ومريحة. يمكن لوظيفة نظام التتابع على السرعات المنخفضة إيقاف السيارة تمامًا.



## Honda SENSING™

Honda SENSING™ is a comprehensive range of class-leading safety technologies and driver aids. Designed to make driving both easier and safer, ensuring that all occupants are offered the highest levels of protection.

## نظام هوندا للاستشعار (Honda Sensing)

Honda SENSING™ هي مجموعة شاملة من تقنيات السلامة الرائدة في فئتها ومساعدات السائق مصمم لجعل القيادة أسهل وأكثر أمانًا. مما يضمن حصول جميع الركاب على أعلى مستويات الحماية.

Honda  
**SENSING**  
STANDARD

THE ALL-NEW  
**ZR-V**



Specifications may vary in some countries and are subject to change without notice. Please consult your local dealer for details.

قد تختلف المواصفات في بعض البلدان وهي خاضعة للتغيير من دون إشعار مسبق. للمزيد من التفاصيل، يرجى مراجعة الوكيل المحلي.



Continuing Honda's long-standing tradition of advancing safety performance, the Honda ZR-V introduces multiple new active and passive safety systems including Honda SENSING™ Technologies.

استكمالاً لما عوّدتكم عليه هوندا فيما يتعلق بتدابير السلامة المُعززة، فإن ال هوندا ZR-V الجديدة كُلياً قد عمدت إلى مضاعفة مستويات أنظمة السلامة النشطة والسلبية بما في ذلك المجموعة المتكاملة من تقنيات نظام هوندا للاستشعار (Honda SENSING™)



#### ACE™ Body Structure

The Advanced Compatibility Engineering™ (ACE™) body structure in the Honda ZR-V has been enhanced for even better compatibility with larger vehicles with improved occupant protection in angled frontal collisions, with a new upper A-pillar structure, side frame and lower firewall structure, all designed to route crash energy around the cabin.

#### هيكل بتقنية الهندسة التوافقية المتطورة (ACE™)

لقد خضع الهيكل المُعزز بتقنية الهندسة التوافقية المتطورة (ACE™) في ال Honda ZR-V الجديدة كُلياً إلى المزيد من التحسينات التي تُضاهي تلك الموجودة في السيارات الكبيرة لتعزيز مستويات حماية الركاب في التصادمات الأمامية والجانبية، والفضل في ذلك يعود إلى الأعمدة الأمامية العلوية والإطار الجانبي وإلى هيكل جدار الحماية السفلية الجديدة، فتلك الأجزاء جميعها مُصممة لتوزيع الطاقة الناتجة عن الاصطدام على جميع أرجاء المقصورة.



#### Front and Rear Parking Sensors

The all-new ZR-V is equipped with front and rear parking sensors for ease of parking.



#### 360 Multi View Camera

The 360 multi-angle rear view camera helps you choose the angles while backing up the ZR-V for reverse parking.



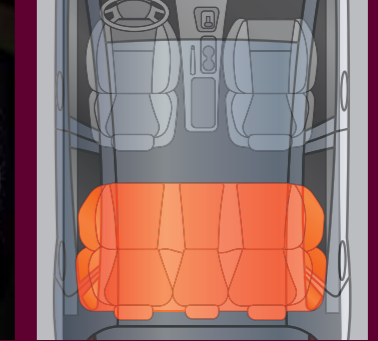
#### Active Cornering Lights

Directional headlights that respond to steering, illuminating the road ahead as you enter a corner.



#### Seatbelt Reminder System

Ensuring all occupants are belted up, a visual display is shown in the binnacle.



#### Rear Seat Occupant Reminder

Rear Seat Occupant Reminder system reminds you to check the rear seat area, when the ignition is switched off.



#### 8 Airbags as standard

The ZR-V is fitted with 8 Airbags to ensure maximum occupant protection and safety. These include; Front Airbags, Side Airbags, Side Curtain Airbags and Front Knee Airbags for the driver and front seat passenger.

#### حساسات الاصطاف (أمامية وخلفية)

تتميز ال ZR-V الجديدة كُلياً بأنها مزودة بحساسات لصف السيارة في الأمام والخلف لتسهيل عملية الاصطاف.

#### كاميرا متعددة الرؤية 360 درجة

تساعد الكاميرا المتعددة الرؤية 360 درجة الخلفية في اختيار الرؤية أثناء الرجوع للخلف أثناء الاصطاف.

#### أضوية الانعطاف النشطة

أضوية أمامية تكيفية نشطة تستجيب لعملية التوجيه حيث تُضيء الطريق أمام السائق أثناء دخول المنعطفات.

#### نظام التذكير بأحزمة الأمان

يساعد هذا النظام في ضمان قيام جميع الركاب بربط أحزمة الأمان وذلك عن طريق ظهور تنبيه بصري على لوحة العدادات.

#### نظام التذكير بوجود ركاب في المقاعد الخلفية

تتمثل وظيفة نظام التذكير بوجود ركاب في المقاعد الخلفية في تذكير السائق للتحقق من وجود أي شيء في المقاعد الخلفية بعد إيقاف تشغيل المُحرك.

#### 8 وسائد هوائية كمية قياسية

تتميز ال ZR-V بأنها مزودة بـ 8 وسائد هوائية تضمن تحقيق أعلى مستويات الحماية والأمان لجميع ركاب



# قم بتوسيع نطاق الامكانيات



## Step Illumination

Crafted in brushed stainless steel, the Step Illumination styles up the interior while protecting the lower door sill from scuff marks. These Illuminated Door Sills are activated when the doors are opened. Includes Illuminated Front and Non-Illuminated Rear Trims

## إضاءة العتبة

«مصنوعة من الفولاذ المقاوم للصدأ المصقول، إضاءة الدرج تتناسب مع التصميم الداخلي مع حماية عتبة الباب السفلية من علامات الاحتكاك. يتم تنشيط عتبات الأبواب المضيئة عند فتح الأبواب. تشمل تزيينات أمامية وخلفية مضيئة.

## Illuminated Cargo step Garnish

Prevent scratches and dents while providing entry lighting for the driver and passenger.

## زينة عتبة صندوق الأمتعة المضيئة

منع الخدوش والخدوش مع توفير إضاءة دخول للسائق والراكب.



## Cargo Tray

The Cargo Tray helps protect the floor in the rear storage area from the accidental spills that can happen during sharp turns and quick stops.

## مفرش صندوق الامتعة

يساعد مفرش صندوق الامتعة على حماية الأرضية في منطقة التخزين الخلفية من الانسكابات العرضية التي يمكن أن تحدث أثناء المنعطفات الحادة والتوقف السريع.



## Door Lining Illumination

Interior illumination provides an upscale and aesthetically pleasing touch to your interior with a soft glow of light in the driver and passenger front door handle and door pockets.

## إضاءة بطانة الباب

توفر الإضاءة الداخلية لمسة راقية وجمالية لمقصورة سيارتك مع وهج خفيف من الضوء في مقبض الباب الأمامي للسائق والراكب الأمامي وجيوب الباب

## Puddle Light

If you're looking to keep your rides safe while also maintaining a sleek appearance, there's no better way to achieve both than with our Puddle Lights. It gives a whole new way to drive with more confidence, exhilaration and connection to the world.

## ضوء أسفل السيارة

إذا كنت تتطلع إلى الحفاظ على أمان رحلاتك مع الحفاظ أيضًا على مظهر أنيق ، فليس هناك طريقة أفضل لتحقيق كلا الأمرين من ضوء أسفل السيارة. إنه يوفر طريقة جديدة تمامًا للقيادة يعزى من الثقة والبهجة والاتصال بالعالم.

## Seatback protector

The Rear Seat Back Protector protects the back of the seat when it's folded down to load longer items. Textured surface helps to prevent items from shifting and sliding.

## واقى ظهر المقعد الخلفي

يحمي واقى ظهر المقعد الخلفي ظهر المقعد عند طيه لأسفل لتحميل أغراض أطول. يساعد السطح المحكم على منع العناصر من الانقلاب والارتزاق.

## Floor Mats

Contoured Carpet Floor Mats offer protection, durability and easy cleaning, all while maintaining the feeling of carpeting underfoot. Designed with surrounding walls that corral dirt and debris for simplified cleaning.

## سجاد أرضيات

أيوفر سجاد الأرضية المحيط بالسجاد الحماية والمتانة وسهولة التنظيف ، كل ذلك مع الحفاظ على الشعور بالسجاد تحت الأقدام. مصمم بجدران محيطة تعمل على إزالة الأوساخ والحطام لتسهيل عملية التنظيف

## Tailgate Garnish

It fits well under the Licence plate. Not only does it make the ZR-V appear more stylish, but boosts the sporty character of your vehicle.

## زينة الباب الخلفي

إنها مناسبة تماما تحت لوحة الأرقام. فهي لا تجعل ZR-V تبدو أكثر أناقة فحسب ، بل إنها تعزز الطابع الرياضي لسيارتك.

## Side Lower Garnish - Chrome

Fits over the original lower door frame. They not only make the ZR-V appear more muscular, but boosts the rugged character of your vehicle. Also stops dirt from flowing up the outer door panel.

## زينة جانبية سفلية - كروم

تناسب مع إطار الباب السفلي . فهي لا تجعل ZR-V تبدو أكثر متانة فحسب ، بل إنها تعزز الطابع القوي لسيارتك. كما أنه يمنع الأوساخ من التدفق لأعلى لوح الباب الخارجي في ظل ظروف جوية رطبة.

## العتبة الجانبية

يجب تثبيتته كداعم لأفراد الأسرة الأكبر/الأصغر سنًا لسهولة الدخول/الخروج. كما يعطي مظهرًا أنيقًا لسيارتك

## Running Boards

Should be installed as a support for older/younger family members for easy ingress/egress also gives a stylish look to your car.

## جناح خلفي - أسود

جناح بوابة الدليل هو كل شيء عن الأناقة. أميال منه. إنه يكمل التصميم الديناميكي الهوائي لسيارة ZR-V للحصول على مظهر أكثر رياضية و تفردًا.



## Tail Gate Spoiler - Black

The Tailgate Spoiler is all about style. Miles of it. It complements the aerodynamic styling of the ZR-V for an even sportier, more unique look.

## Splash / Mud Guards

Splash/Mud Guards are a nice finishing touch, giving your ZR-V a great look and help protect the paint from chips and scratches. Superior strength and durability in nearly all weather conditions. (Available in 6 body colors for EX and unpainted for LX model)

## واقى الطين

تعتبر واقيات الطين لمسة نهائية لطيفة. إنها تضيف على ZR-V مظهرًا رائعًا وتساعد على حماية الطلاء من الخدوش والخدوش. قوة ومتانة فائقة في جميع ظروف الطقس تقريبًا. (متوفر بستة ألوان للفتة EX وغير مصبوغ لفتة LX)



## مصد امامي ذو ديناميكية هوائية

تم تصميم هذه المصدات المتميزة لتكون خفيفة الوزن ، وتوفر تصميم ذو ديناميكية هوائية مع توفير خلوص مثالي للإطار. (متوفر بستة ألوان للفتة EX وغير مصبوغ لفتة LX)

## FR Aero Bumper

These premium bumpers are constructed to be lightweight, offering a sleek aerodynamic design while providing optimal tire clearance. (Available in 6 body colors for EX and unpainted for LX model)



# EXPAND YOUR POSSIBILITIES

## COLORS



## Exterior Colors



Premium Crystal Garnet Metallic  
بريميوم كريستال غارنت ميتاليك



Crystal Black Pearl  
كريستال أسود لؤلؤي



Premium Crystal Blue Metallic  
بريميوم كريستال بلوم



Midnight Blue Beam Pearl  
أزرق شعاعي ليلي



Nordic Forest Pearl  
نورديك فورست بيرل



Super Platinum Gray Metallic  
سوبر بلاتينيوم رمادي ميتاليك



Platinum White Pearl  
أبيض لؤلؤي بلاتيني

## الألوان الخارجية

## Interior Colors



Black Fabric

## الالوان الداخلية

قماش أسود



Grayage Fabric

قماش رمادي بيج مختلط



Grayage Leather

جلد رمادي بيج مختلط



Maroon Leather

جلد أحمر داكن (كستنائي)

THE ALL-NEW  
**ZR-V**



Specifications may vary in some countries and are subject to change without notice. Please consult your local dealer for details.

قد تختلف المواصفات في بعض البلدان وهي خاضعة للتغيير من دون إشعار مسبق. للمزيد من التفاصيل، يُرجى مراجعة الوكيل المحلي.

Car shown is EX Grade ZR-V in Maroon Leather  
السيارة المعروضة هي ZR-V فئة EX مع جلد كستنائي

المحرك			
نوع المحرك	محرك سعة 1.5 لتر يعمل بالحض المباشر (VTEC) ذو شاحن توربيني تيريد بالهلم وأربع أسطوانات متوازية		
شاحن توربيني الزيادة (سمر <sup>3</sup> )	ذو ضغط واحد 1498		
نظام حقن الوقود	نظام الحقن المباشر للوقود		
أنظمة الصمامات	مُحرك بنظام الحقن المباشر يعمل بنظام السلسلة (DOHC) DUAL VTC+Exhaust+VTEC 4 صمامات لكل أسطوانة		
قطر الأسطوانة والشوط (مم)	73 × 89.5		
معدل الضغط	10.3 ± 0.2:1		
الحد الأقصى للثوة بالحصان (حصان @ لفة في الدقيقة)	180 @ 6000		
الحد الأقصى لعزم الدوران (نيوتن - متر @ لفة في الدقيقة) سعة دران الوقود (لترات)	240 / 1700-4500 57		

### نوع الوقود

استهلاك الوقود\* (كيلومتر / لتر)

### الأداء

سعة منطقة الأمتعة(لترات)

### مجموعات نقل الحركة

نوع ناقل الحركة
ناقل حركة تغيير متواصل

نوع القيادة
دفع أمامي (2WD)

### نظام المكابح

المكابح الأمامية
مكابح أمامية هوائية\*

مكابح خلفية
قرصية

### نظام التعليق

الأمامي
نظام تعليق أمامي بدعامة مكفيرسون (MacPherson) الخلفي
نظام تعليق خلفي مُتعدد الوصلات

### الأبعاد

الطول الإجمالي (مم)	4,567
العرض الإجمالي (مم)	1,840
الارتفاع الإجمالي (مم)	1,621
قاعدة العجلات (مم)	2,657
الخلوص الأرضي (مم)	186
الوزن العارخ للسيارة (مم)	1,488
سعة المقاعد	5 مقاعد

### الإطارات

النوع	عجلات من الألومنيوم مقاس 18 بوصة
الحجم	225/55 R18
حجم الإطر الاحتياطي	T135/90 D17

تم إحسيابي أرقام كفاءة استهلاك الوقود في ظل ظروف اختباري قياسية. قد تختلف الكفاءة الفعلية لاستهلاك الوقود وفقاً لظروف الطريق و أسلوب القيادة و البيئة المحيطة أثناء القيادة. تختلف المواصفات حسب الدولة. يُرجى مراجعة الوكيل المحلي لمزيد من المعلومات والتفاصيل.

مميزات السلامة			
وسائد هوائية أمامية	•	•	
وسائد هوائية جانبية (أمامية)	•	•	
سناثر هوائية جانبية	•	•	
وسائد هوائية للركبتين السائق والركاب الأمامي)	•	•	
نظام المساعدة في ثبات السيارة (VSA*)	•	•	
نظام المكابح المانعة للانغلاق (ABS)	•	•	
نظام توزيع قوة الكبح إلكترونيًا (EBD)	•	•	
المساعدة الذكية للمكابح للتحكم في القيادة	•	•	
مكابح مساعدة	•	•	
إشارة التوقف للطوارئ (ESS)	•	•	
نظام المساعدة في الانطلاق على المنحدرات (HSA)	•	•	
نظام التحكُّم في الانحدار من التلأل	•	•	
نظام الكاميرا	كاميرا خلفية متعددة الزاوية 360 درجة	كاميرا خلفية متعددة الزاوية	كاميرا متعددة الزاوية 360 درجة
مستشعرات لصف السيارة في الأمام والخلف (4 لكل جهة)	•	•	
نظام المرآفية غير المباشرة ليعط الإشارات (TPMS)	•	•	
هيكل السيارة بنسبة الهندسة المتوافقة المتطورة (ACE™)	•	•	
نظام للتذكير بوجود ركاب بالمقاعد الخلفية	•	•	
نظام التذكير بأحزمة الأمان في الأمام والخلف	•	•	
غطاء منزلق لصندوق الأمتعة	•	•	

### تقنية الاستشعار (HONDA SENSING) - أنظمة مساعدة السائق المتقدمة

نظام مكابح تخفيف قوة الاصطدام (CMBS™)	•	•	
نظام الحد من مغادرة الطريق (RDM)	•	•	
نظام التحذير من الاصطدامات الأمامية (FCW)	•	•	
التحذير في حال الخروج عن المسار (LDW)	•	•	
نظام المساعدة في البقاء في نفس الحارة المرورية (LKAS)	•	•	
نظام تثبيت السرعة التكيُّف (ACC) مع نظام التتابع على السرعات المنخفضة (LSF)	•	•	

### المواصفات الخارجية

مصابيح LED للإضاءة النهائية (DRL)	•	•	
مصابيح إضاءة أمامية LED بالكامل	•	•	
مصابيح بنظام أنوار القيادة التكيُّفية (ADB)	•	•	
أضواء الإشارات النشطة	•	•	
وظيفية Coming Home	•	•	
ديكور لمخرج العادم	•	•	
الجناح الخلفي	•	•	
تشغيل تلقائي للمصابيح الأمامية	•	•	
تعديل تلقائي للمصابيح الأمامية	•	•	
مجموعة مصابيح خلفية LED	•	•	
الأنوار الأمامية العالية - أوتوماتيكية	•	•	
مصابيح العطفان أمامية	LED تتابعية	LED تتابعية	LED تتابعية
مصابيح العطفان خلفية	LED	LED	LED
مصابيح خلفية للصاب	•	•	
نوع العجلات	الألمنيوم مقاس 18 بوصة	الألمنيوم مقاس 18 بوصة	الألمنيوم مقاس 18 بوصة
إطار احتياطي	إطار مؤقت	إطار مؤقت	إطار مؤقت
مرآيا أبواب تعمل بالكهرباء	•	•	
مرآيا أبواب تعدل عند الرجوع للخلف	•	•	
مرآة للربوطة الخلفية دائية التعطيم	•	•	
مساحات آلية للزجاج	•	•	
ميزة الدخول الذكي مع ميزة الإغلاق الأوتوماتيكي عند الإرتعاد	•	•	

CHASSIS			
نظام التوجيه المُعزَّر كهربائيًا (EPS)	•	•	
أوضاع القيادة	3 (Econ+Normal+Sport) 2 (Econ+ Normal)	•	•
الراحة و الملائمة			
باب خلفي كهربائي(مع حسَّاس للفتح و إغلاق أوتويكي عند الإرتعاد)	•	•	
نواخذ تعمل بالكهرباء (فتح/ غلق تلقائي- لجميع النواخذ)	•	•	
نظام للتحكم في درجة الحرارة داخل السيارة لتلبي المنطقة	•	•	
متنحات خلفية لتُكيّف الهواء	•	•	
نظام بتكنولوجيا البلازما كلاستر لتنقية الهواء	•	•	
مكابح توقف إلكترونية مع ميزة تعليق الفرامل	•	•	
زر تشغيل يعمل بالضغط	•	•	
مرآيا قابلة للطي أوتوماتيكيًا	•	•	
مرآيا قابلة للطي عن بعد	•	•	
أذراع معدنية لتعديل السرعات خلف المقود	•	•	
شاحن لاسلكي للهاتف	•	•	
نوع عجلة القيادة	–	–	–
دواسات رياضية من الألومنيوم للسرعة و الفرامل	•	•	
زجاج أمامي عازل للصوت	•	•	
مقبض ناقل الحركة مطبى بالجلد	•	•	

### التصميم الداخلي/ المقاعد

تعديل مقاعد السائق	يدوي	كهربائي - 8 أوضاع	
تعديل مقاعد الراكب الأمامي	يدوي	كهربائي - 4 أوضاع	
نظام ذاكرة لوضعية مقعد السائق	–	•	
أضواء داخلية تعمل باللمس	•	•	
أماكن مُخصصة للأكواب للمقاعد الخلفية	•	•	
نوع المقاعد	فماش	جلد	
طب المقاعد الخلفية 60:40	•	•	

### التواصل و النظام الصوتي

شاشة عرض 9 بوصات للنظام الصوتي	•	•	
شاشة معلومات السائق 10.2 بوصات رقمية بالكامل	•	•	
نظام السماعات	8 سماعات	12 Bose Audio Including subwoofer	8 Bose Audio نظام ومضخم صوت
نظام السماعات	•	•	
نظام Apple CarPlay* لاسلكي	•	•	
نظام Android Auto* سلكي	•	•	
التعرُّف الكامل على الصوت	•	•	
أرأار للتحكم من عجلة القيادة ( HFT والتعرُّف على الصوت)	•	•	
شاشة معلومات للسائق	•	•	
Bluetooth* HandsFreeLink	•	•	
التشغيل الصوتي عبر Bluetooth*	•	•	
منفذ USB أمامي	1 (A type/ 2.5A) +1 (C type/3A)	1 (A type/ 2.5A) +1 (C type/3A)	1 (A type/ 2.5A) 1 (C type/3A) +1
منافذ شحن USB خلفية	-	2 (C Type/3A)	(C Type/3A) 2

### واجهة معلومات السائق

مؤشرات مرورية/ تقديرية لمستويات الاقتصاد في استهلاك الوقود	•	•	
مؤشر للتذكير بالصيانة / وجودة زيت المحرك	•	•	
مؤشر المسافة المتبقية حتى نفاذ الوقود	•	•	

CHASSIS			
Electronic Power Steering (EPS)	•	•	
Drive Modes	3 (Econ+Normal+Sport) 2 (Econ+ Normal)	•	•

### COMFORT & CONVENIENCE

Power Tailgate (With Kick sensor and Walk Away close)	–	•	
Power Windows (Auto up/Down - All Windows)	•	•	
Dual-Zone Automatic Climate Control System	•	•	
Rear A/c Vents	•	•	
Plasma Cluster Ion Air Purification system	–	•	
Electric Parking Brake (EPB) with Brake Hold	•	•	
Push Start Button	•	•	
Power Folding Mirrors	•	•	
Remote Retractable Mirrors	•	•	
Metal Paddle Shifters	•	•	
Wireless Phone Charger	•	•	
Steering Wheel Type	3 Spoke Leather	3 Spoke Leather	
Aluminium Sports Pedals	–	•	
Acoustic Windshield glass	•	•	
Leather Gear Shift Knob	•	•	

### INTERIOR / SEATING

Driver’s Seat Adjustment	Manual	8 Way Power	
Passenger Seat Adjustment	Manual	4 Way Power	
Seat memory System	–	•	
Electrostatic touch Map Light	•	•	
Rear Cup Holders	•	•	
Seat Trim Material	Fabric	Leather	
60:40 Folding Rear Seat	•	•	

### AUDIO & CONNECTIVITY

9” Display Audio Screen	•	•	
10.2” Full Digital Driver information interface screen	•	•	
Speaker System	8 Speaker	12 Speaker Bose Audio Including subwoofer	
Wireless Apple CarPlay*	•	•	
Wired Android Auto™	•	•	
Full Voice Recognition	•	•	
Steering Controls (HFT & Voice Recognition)	•	•	
Multi Information Display	•	•	
Bluetooth* HandsFreeLink	•	•	
Bluetooth* Streaming Audio	•	•	
Front USB Jack	1 (A type/ 2.5A) +1 (C type/3A)	1 (A type/ 2.5A) +1 (C type/3A)	
Rear USB Chargers	-	2 (C Type/3A)	

### DRIVER INFORMATION INTERFACE

Instant / Average Fuel Economy Indicators (A&B)	•	•	
Engine Oil Life/Maintenance reminder Indicator	•	•	
KM-to-Empty Indicator	•	•	

SAFETY FEATURES			
Front Airbags	•	•	
Side Airbags (Front)	•	•	
Side Curtain Airbags	•	•	
Knee Airbag (Driver & passenger)	•	•	
Vehicle Stability Assist™ (VSA*)	•	•	
Anti-Lock Braking System (ABS)	•	•	
Electronic Brake Distribution (EBD)	•	•	
Agile Handle Assist	•	•	
Brake Assist	•	•	
Emergency Stop Signal (ESS)	•	•	
Hill Start Assist	•	•	
Hill Descent Control	•	•	
Camera System	Rear MultiView Camera	360 MultiView Camera	
Fr+ Rr Parking Sensor(4 Each)	•	•	
Indirect Tire Pressure Monitoring System (TPMS)	•	•	
Advanced Compatibility Engineering™ (ACE™) Body Structure	•	•	
Rear Seat Occupant Reminder	•	•	
Front and Rear Seat Belt Reminder	•	•	
Sliding Tonneau Cover	•	•	
Driver Attention Monitor	•	•	

### HONDA SENSING™ - Advanced Driver Assistance System

Collision Mitigation Braking System™ (CMBS™)	•	•	
Road Departure Mitigation System (RDM)	•	•	
Forward Collision Warning (FCW)	•	•	
Lane Departure Warning (LDW)	•	•	
Lane Keeping Assist System (LKAS)	•	•	
Adaptive Cruise Control (ACC) w/ Low Speed Follow (LSF)	•	•	

### EXTERIOR FEATURES

LED Daytime Running Lights (DRL)	•	•	
Full LED Headlights	•	•	
Adaptive Driving Beam Headlights	–	•	
Active Cornering Lights	–	•	
Coming Home Function	•	•	
Tail Pipe Finisher	–	•	
Rear Spoiler	•	•	
Auto Headlight Function	•	•	
Auto Headlight Adjuster	–	•	
LED Rear Combi Taillights	•	•	
Auto High Beam Headlights	•	•	
Front Turn Lights	Sequential LED	Sequential LED	
Rear Turn Lights	LED	LED	
Rear Fog Lights	•	•	
Wheel Type	18” Alloy	18” Alloy	
Spare Tyre	Temp Spare	Temp Spare	
Power Door Mirrors	•	•	
Reverse Gear Linked Door Mirror	–	•	
Auto Dimming rear View Mirror	•	•	
Auto Wiper	•	•	
Smart Entry with Touch Sensor Walk-Away Auto Lock*	•	•	

### TECHNICAL SPECIFICATIONS



ENGINE			
Engine Type	1.5L VTEC Turbo, Water Cooled, In-Line 4-Cylinder		
Turbocharger	Single Scroll		
Displacement (cm³)	1498		
Fuel Injection system	Direct Fuel Injection		
Valve Train	Chain Drive DOHC, DUAL VTC + Exhaust - VTEC, 4 valves per Cylinder		
Bore × Stroke (mm)	73 × 89.5		
Compression ratio	10.3 ± 0.2:1		
Maximum horsepower hp@rpm	180 @ 6000		
Maximum torque (N·m/rpm)	240 / 1700-4500		
Fuel Tank Capacity (litres)	57		

### FUEL SYSTEM

Fuel Consumption* (km/l)	16.5		
--------------------------	------	--	--

### PERFORMANCE

Cargo Capacity (litres)	380		
-------------------------	-----	--	--

### TRANSMISSION

Continuously Variable Transmission	Continuously Variable Transmission		
Drive Type	Front Wheel (2WD)		

### BRAKE SYSTEM

Front	Ventilated Front Disc		
Rear	Disc Brakes		

### SUSPENSION SYSTEM

Front	MacPherson Strut Front Suspension		
Rear	Multi-Link Rear Suspension		

### DIMENSIONS

Overall length (mm)	4,567
Overall width (mm)	1,840
Overall height (mm)	1,621
Wheelbase (mm)	2,657
Ground clearance (mm)	186
Curb weight (kg)	1,488
Seating capacity	5 seater

### TIRES

Wheels	18” Alloy wheels
Size	225/55 R18
Spare Tire Size	T135/90 D17

\*Fuel efficiency figures are based on standard test conditions. Actual fuel efficiency may vary based on road conditions, driving style and driving environment. Specifications may vary in some countries and are subject to change without notice. Please consult your local dealer for details.

# THE ALL-NEW ZR-V



Sometimes life  
just wants you  
to stop, see,  
and appreciate

في بعض الأحيان ،  
من الجيد أن تتوقف  
وترى وتقدر





تحفظ شركة هوندا موتور المحدودة بحق تغيير أو تعديل التجهيزات أو المواصفات المذكورة في أي وقت، ودون إشعار مسبق. كما أن الهدف من إبراز التفاصيل، الألوان، الإيضاحات والصور الميينة يتمثل في توفير المعلومات الأساسية فقط، لأن التجهيزات أو المواصفات قد تتغير في بعض البلدان. لذا يرجى مراجعة أقرب وكيل لسيارات هوندا.

Honda Motor Co. Ltd. Reserves the right to change or modify equipment or specifications at any time without prior notice. Details, colors, descriptions and illustrations are for information purposes only. As specifications or equipment may vary in some countries please check with your nearby Honda dealer.

ZR-V\_24YM\_EGY\_04/2024 Car shown is a EX Grade ZR-V in Premium Crystal Garnet Metallic. السيارة المعروضة هي فئة EX ZR-V باللون الكريستالي الفاخر العتيق المعدني

[www.honda-mideast.com](http://www.honda-mideast.com)