



**HAVAL**  
Global Intelligent SUV Expert



**HAVAL H6**  
THE FUTURE OF SUV



# GREAT WALL MOTORS · NEW PLATFORM

Global highly intelligent modular technology platform

Focusing on the strategic deployment of "globalization", gathering the R&D strength of "seven countries and ten regions" in the world, taking the user's needs as the core, we will build a global full scene intelligent platform with advanced intelligence, fullest extensibility, strongest security protection, highest energy efficiency ratio and extraordinary global quality, to improve the consumers' perception of space, safety, tranquility, reliability, motivation and economy, thus, comprehensively innovating the intelligent travel and life scenarios of the future, and define the new standards for future automotive intelligence.

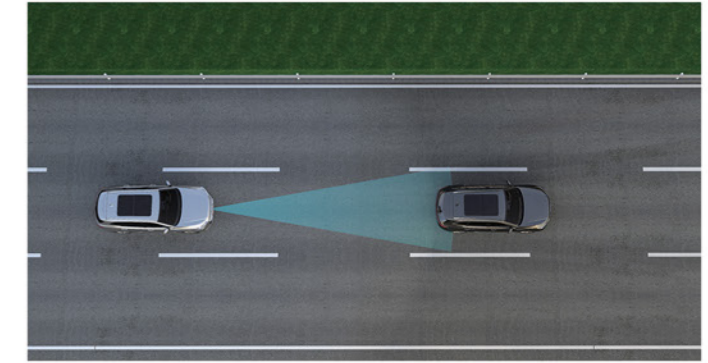






## Intelligent Mobility

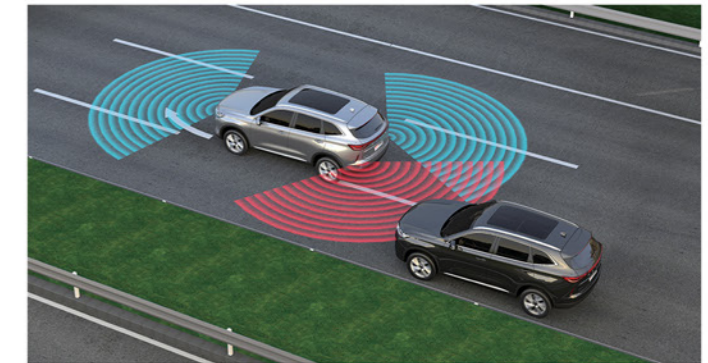
L2 level automatic driving with ACC at full speed, TSR (traffic sign recognition), lane-keeping and other driving assistance functions, make your driving easy and enjoyable.



ACC+ ICA (Intelligent Cruise Assistance) +TAJ (Traffic Jam Assistance)



TSR(Traffic Signal Recognition)



LKA(Lane-keeping Assistance)



# Intelligent car all the way forward

With intelligent equipment (carplay & android auto, wireless charge, w-hud ), sensitive response and easy control, we stride all the way from "intelligence" to "wisdom".



Carplay& Android auto



Wireless Charge





**PROTECT YOUR SAFETY  
EVERY TIME YOU EXPLORE**

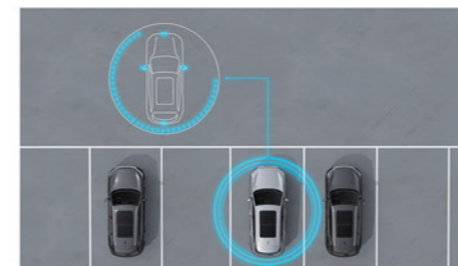






## Global intelligent protection, full dimensional security guard

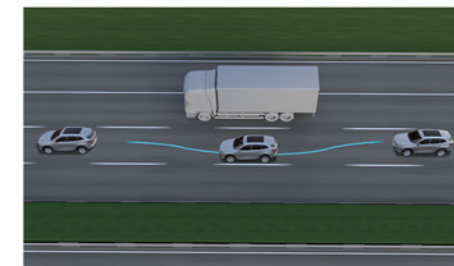
Intelligent technology, active and passive safety protection, front monitor, and side caution provide safe driving, considerate service, and worry-free travel.



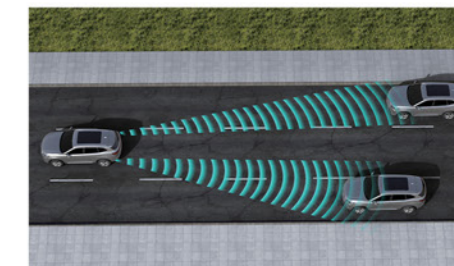
AVM(Around View Monitor System)



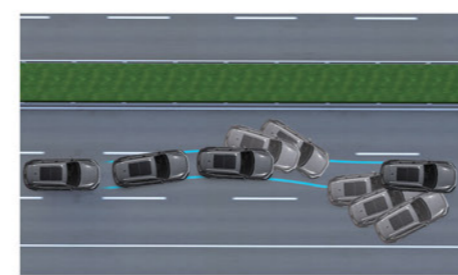
Full scene auto parking



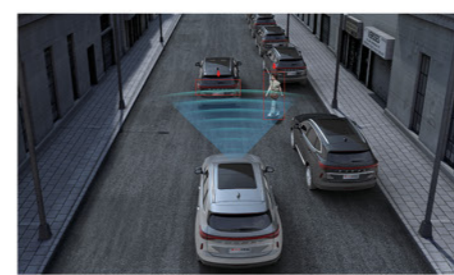
Whole road section intelligent dodge



LCA + Astern side warning



ESP



AEB



6 airbags



71.61% high-strength steel body





EVERY LOOK IN YOUR EYES IS AMAZING



## Oriental Futurism

The 3rd Gen Haval H6 adopts Oriental Futurism design concept, which is not about overtly aggressiveness but more about sophisticated elegance.



Oriental Futurism design concept



Fangsheng pattern grille (double auspice pattern)



Classic body waist line



Vivid body proportion



Rising flame LED headlamp



Horizon rear LED taillight



19-inch vortex wheel hub



18-inch astrolabe wheel hub







## Future science and technology space

The minimalist interior creates a pleasant and surprising technology experience for you.



4 High Tone Speakers  
+ 4 Low Tone Speakers +DTS



10.25-inch virtual instrument



12.3-inch ultra-smart touch screen



High gloss electroplating rotary shift



Front seats heating and ventilation



Electro-optic gold/silver decoration



Panoramic Sunroof



Driver's seat with 8-direction electric adjustable  
+ memory + welcome functions

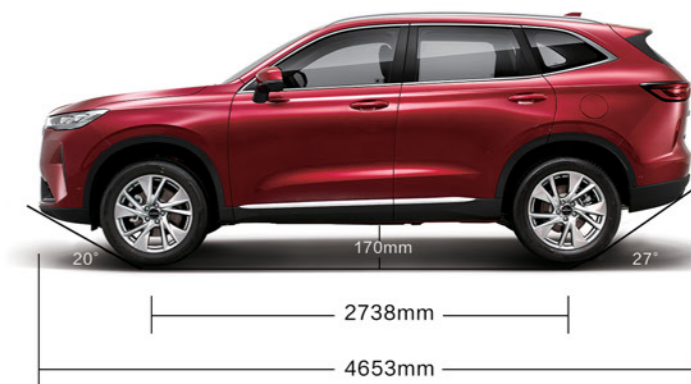


## Body Color



Ayers Grey  
Red  
Hamilton White  
Messiah Brown  
Atlantis Blue  
Black

## Body Size



The minimum ground clearance, approach angle and departure angle are the quiescent values under technical conditions.

Source: Internal test data of Great Wall Motors

## Interior Color



Black and red interior



Black interior



Black and brown interior

## Hub Types



18-inch astrolabe wheel hub



19-inch vortex wheel hub



## HAVAL H6

Dimensions	الأبعاد	
Length (mm)	4,653	الطول الكلي (مم)
Width (mm)	1,886	العرض الكلي (مم)
Height (mm)	1,730	الارتفاع الكلي (مم)
Wheelbase (mm)	2,738	قاعدة العجلات (مم)

Suspension	نظام التعليق	
Front Suspension Type	McPherson	نظام التعليق الأمامي
Rear Suspension Type	Multilink Independent	نظام التعليق الخلفي
Steering Type	EPS (Electronic Power Steering)	نظام التوجيه

Powertrain	القدرة والأداء	
Engine Capacity (L)	1.5T	السعة اللترية (لتر)
Power (HP/ RPM)	151/ 5,500-6,000	أقصى قوة حصانية (HP/ RPM)
Torque (NM/ RPM)	233/ 1,500-4,000	أقصى عزم (NM/ RPM)
Transmission	7DCT WET	ناقل الحركة

Trim	Standard	Deluxe	Deluxe SR	High Deluxe	الفئة
Interior	التجهيزات الداخلية				
Cluster Screen (Inch)	10.25	10.25	10.25	10.25	شاشة العدادات (بوصة)
Paddle Shifters	S	S	S	S	التحكم في ناقل الحركة من المقود
Front 12V Socket	S	S	S	S	مخرج كهرباء 12 فولت أمامي
Tilt & Telescopic Steering Wheel	S	S	S	S	عجلة قيادة قابلة للإمالة و الإمتداد
Driver Window (Auto Up/ Down)	S	S	S	S	نافذة السائق (Auto Up/ Down)
Rear Air Vents	S	S	S	S	فتحات تهوية خلفية للتكييف
Manual A/C	S	-	-	-	تكييف هواء
Automatic A/C - Dual Zone	-	S	S	S	تكييف هواء أوتوماتيك يتحكم ثنائي في درجات الحرارة
Rear Center Armrest (Cup Holders)	-	S	S	S	مسند يد خلفي (حامل أكواب)
Leather Steering Wheel	-	S	S	S	عجلة قيادة مكسوة بالجلد
Leather Seats Covering	-	S	S	S	فرش جلد للمقاعد
Powered Driver Seat Adjustments with Lumbar Support	-	S	S	S	تعديل كرسي السائق كهربائياً و تدعيم للظهر

Trim	Standard	Deluxe	Deluxe SR	High Deluxe	الفئة
Interior	التجهيزات الداخلية				
Full Windows (Auto Up/ Down)	-	S	S	S	جميع النوافذ (Auto Up / Down)
Powered Passenger Seat Adjustments	-	-	-	S	تعديل كرسي الراكب الأمامي كهربائياً
Stainless Doors Scuff	-	-	-	S	عتب داخلي للأبواب من الاستنلس
HUD (Heads-Up Display)	-	-	-	S	شاشة عرض في نطاق الرؤية
Cargo 12V Socket	-	-	-	S	مخرج كهرباء 12 فولت في صندوق الأمتعة
Front Heated Seats	-	-	-	S	سخانات بالمقاعد الأمامية

Exterior	التجهيزات الخارجية				
Alloy Wheels	225/ 55 R18"	225/ 55 R18"	225/ 55 R18"	225/ 55 R19"	جنوط سبور
Temp Spare Wheel	S	S	S	S	إطار احتياطي من النوع المؤقت
Roof Racks	S	S	S	S	حامل سقف
Heated Rear Windshield	S	S	S	S	زجاج خلفي مزود بسخانات
Auto Folding Side Mirrors	-	S	S	S	مرايات جانبية كهربائية الطي أوتوماتيكياً
Heated Side Mirrors	-	-	-	S	مرايات جانبية قابلة للتسخين
Advanced Grill	-	-	-	S	شبكة خارجية مطورة

Lighting Package	تجهيزات الإضاءة				
DRL (Daytime Running Lights) - LED	S	S	S	S	إضاءة نهائية LED
Outside Mirrors (LED) Repeaters	S	S	S	S	إشارات جانبية بالمرايات LED
HMSL (High Mounted Stop Lamp)	S	S	S	S	إضاءة مرتفعة للفرامل LED
LED Headlamps & Taillights	S	S	S	S	مصابيح LED أمامية و خلفية
Rear Fog Lamp	S	S	S	S	مصابيح ضباب خلفية
Dome Light	S	S	S	S	إضاءة داخلية خافتة
Front (LED) Fog Lamp - Cornering Function	-	S	S	S	كشافات ضباب أمامية LED مع خاصية الإضاءة عند المنعطفات
Ambient Lighting	-	-	-	S	إضاءة داخلية خافتة ملونة



Trim	Standard	Deluxe	Deluxe SR	High Deluxe	الفئة
<b>سafety</b> أنظمة الامان					
Airbags	2	4	4	6	عدد الوسائد الهوائية
ABS (Antilock Braking System)	S	S	S	S	مكابح مضادة للإنغلاق
EBD (Electronic Brake Distribution)	S	S	S	S	توزيع قوة المكابح إلكترونياً
ESP (Electronic Stability Program)	S	S	S	S	نظام الاتزان الإلكتروني
BA (Brake Assist)	S	S	S	S	نظام مساعدة الفرامل
HHC (Hill Hold Control)	S	S	S	S	برنامج التوازن عند المرتفعات
HDC (Hill Descend Control)	S	S	S	S	برنامج التوازن عند المنحدرات
TCS (Traction Control System)	S	S	S	S	نظام التحكم في الجر
RMI (Roll Stability Control)	S	S	S	S	نظام التحكم في ثبات المركبة
CBC (Curve Brake Control)	S	S	S	S	التحكم في المكابح عند المنعطفات
BOS (Brake Override System)	S	S	S	S	نظام التوقف الذكي
MEB (Maneuver Emergency Brake)	S	S	S	S	نظام المساعدة في الفرامل و المناورة في حالة الطوارئ
EBA (Emergent Braking Alert)	S	S	S	S	نظام التنبيه في حالات الطوارئ
EPB (Electronic Parking Brake)	S	S	S	S	مكابح يد الكترونية
AVH (Auto Vehicle Hold)	S	S	S	S	تشغيل اوتوماتيكي لمكابح الإنتظار الإلكترونية
TPMS (Tire Pressure Monitoring System)	S	S	S	S	نظام مراقبة ضغط الإطارات
Engine Immobilizer	S	S	S	S	مانع تشغيل المحرك
ISOFIX	S	S	S	S	نقاط تثبيت ISOFIX
DDD (Driver Drowsiness Detection)	S	S	S	S	نظام تنبيه السائق
Rear Parking Sensors	S	S	S	S	جهاز تحذير المسافة الخلفية
Rear View Camera (Dynamic Parking Guidance)	S	S	S	S	كاميرا للرؤية الخلفية
360° Surround View Monitor	-	S	S	S	رؤية 360° لمحيط السيارة
Front Parking Sensors	-	S	S	S	جهاز تحذير المسافة الأمامية
ECM (Electrochromic Rear-view Mirror)	-	S	S	S	مرآة داخلية ذاتية التعقيم
TJA (Traffic Jam Assistance)	-	S	S	S	نظام المساعدة علي القيادة في الطرق المزدحمة
FCW (Front Collision Warning)	-	S	S	S	نظام التحذير من الاصطدام الامامي
AEB (Auto Emergency Braking) - Ped/ Cyc/ Cross Road	-	S	S	S	نظام التوقف الذاتي في الحالات الضرورية
LKA (Lane Keeping Assist)	-	S	S	S	نظام المحافظة على المسار
LCK (Lane Center Keeping)	-	S	S	S	المحافظة على القيادة في منتصف المسار
TSR (Traffic Signs Recognition)	-	S	S	S	نظام التعرف على علامات المرور

Trim	Standard	Deluxe	Deluxe SR	High Deluxe	الفئة
<b>سafety</b> أنظمة الامان					
LDW (Lane Departure Warning)	-	-	-	S	تحذير عند الخروج من المسار
IE (Intelligent Evasion)	-	-	-	S	نظام المراوغة الذكي لتفادي الصدمات
BSW (Blind Spot Warning)	-	-	-	S	نظام تحذير النقطة العمياء
LCA (Lane Change Assist)	-	-	-	S	نظام المساعدة في تغيير المسار
CTA-B (Cross Traffic Alert & Braking)	-	-	-	S	نظام التنبيه و إيقاف السيارة في حالة الطوارئ عند الرجوع للخلف
RCW (Rear Collision Warning)	-	-	-	S	نظام التحذير من الاصطدام الخلفي
ELK (Emergent Lane Keeping)	-	-	-	S	نظام مساعدة ضد التصادم وقت تغيير الحارة
Auto Park	-	-	-	S	نظام الركن الذاتي

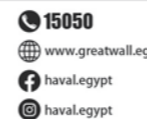
<b>وسائل الراحة</b>					
<b>Convenience</b>					
Smart Key (Start/ Stop Button)	S	S	S	S	مفتاح ذكي
Keyless Entry	S	S	S	S	إمكانية فتح و غلق السيارة بدون مفتاح
Privacy Glass	S	S	S	S	زجاج خلفي داكن اللون
Cruise Control	S	S	S	S	مثبت سرعة
Auto Light Sensor	S	S	S	S	حساس اضاءة أوتوماتيك
Auto Rain Sensor	S	S	S	S	حساس مطر أوتوماتيك
Driving Mode Select (Standard, Eco, Sport & Snow)	S	S	S	S	إمكانية اختيار نوعية القيادة
Idle Stop & Go	S	S	S	S	خاصية إيقاف و إدارة المحرك اوتوماتيكي مع السير
Powered tailgate	-	S	S	S	إمكانية فتح و غلق شنطة السيارة كهربائياً
Smart Cruise Control	-	S	S	S	نظام تثبيت السرعة الذكي
Panoramic Sunroof	-	-	S	S	فتحة سقف بانوراما
Wireless Cellphone Charger	-	-	-	S	شاحن لاسلكي للهاتف

<b>أنظمة الترفيه</b>					
Infotainment Screen (Inch)	10.25	10.25	10.25	12.3	شاشة المعلومات والترفيه (بوصة)
Apple CarPlay/ Android Auto Support	S	S	S	S	دعم برامج Apple CarPlay / Android Auto
Bluetooth® Connectivity	S	S	S	S	نظام Bluetooth® للهاتف
USB Connection Port (2 Front/ 2 Rear)	S	S	S	S	مداخل USB
Multi-Function Steering Wheel	S	S	S	S	عجلة قيادة متعددة المهام
Speakers (Speed Sensing)	4	8	8	8	عدد السماعات

Remarks: ( S ) Standard ( - ) Not available

• العمر الافتراضي: 10 سنوات من تاريخ استلام العميل للسيارة

تحتفظ الشركة بالحق في إجراء أية تعديلات من وقت لآخر علي المواصفات والألوان المتوفرة دون الرجوع للعميل




**Warranty Period**  
**5 Years or 100,000 Km** (إيهما أقرب)  
تطبيق شروط وأحكام كتيب الضمان  
**Made in China**









 **15050**

 [www.greatwall.eg](http://www.greatwall.eg)

 [haval.egypt](https://www.facebook.com/haval.egypt)

 [haval.egypt](https://www.instagram.com/haval.egypt)